

ー滋賀県内で当社初のニューノーマルな暮らし体験施設ー

『GREENMODEL PARK 南草津プリムタウン』オープン

- 体感型ショールームとの相乗効果で、安心・納得感のある家づくりを加速
- ニューノーマルな暮らしのリアル体験プログラムで生活ベネフィットを実感

2022年1月7日

セキスイハイム近畿株式会社

セキスイハイム近畿株式会社（本社：大阪府大阪市、代表取締役社長：八木健次）は、2022年1月15日（土）、『GREENMODEL PARK（グリーンモデルパーク）南草津プリムタウン』を、分譲地「南草津プリムタウン」内にオープンします。

セキスイハイムグループは住宅事業開始から50年が経過し、社会課題解決への貢献を拡大する記念プロジェクトに取り組んでいます。「GREENMODEL PARK」は、その一環として、2021年3月より全国展開を進める新たな「暮らし体験施設」であり、滋賀県内では初、当社では第四弾となる出店となります。

地球環境にやさしく新しい生活様式にも対応した暮らし方の提案力を強化することで、社会課題解決に貢献する住宅の普及を加速していきます。

『GREENMODEL PARK 南草津プリムタウン』の特長

1. 体感型ショールームとの相乗効果で、安心・納得感のある家づくりを加速

『GREENMODEL PARK 南草津プリムタウン』では、ニューノーマル時代にふさわしい暮らし方（地球環境にやさしい暮らし、新しい生活様式に対応した暮らし、自然災害にも安心できる暮らし）を、一般的な住宅規模（約39.6坪）^{※1}のモデルハウスでリアルに体験できます。これまでの、住性能を体感して学べるショールーム「セキスイハイムミュージアム滋賀」との相乗効果により、建築知識などのハードと生活ベネフィットのソフトの両面で安心感・納得感のある家づくりを実現します。

2. ニューノーマルな暮らしのリアル体験プログラムで生活ベネフィットを実感

(1)「環境貢献」：地球環境にやさしい暮らし

大容量の太陽光発電システム（以下PV）と大容量蓄電池により自然エネルギーを可能な限り活用した一日の暮らしを映像技術で見える化。また、スマートフォン用WEBアプリ（グリーンクエスト）で家じゅうのエコなポイントをクイズ形式で楽しく学べます。

(2)「新生活様式」：新しい生活様式に対応した暮らし

玄関手洗いなど有害物質の持ち込みを抑制する設備を採用した間取りや在宅ワークスペースに加え、先進のIoT設備などを実際に使って、快適で便利な新しい暮らしを体験できます。

(3)「レジリエンス」：自然災害にも安心できる暮らし

自然災害などによる停電状況を想定し、大容量PVや大容量蓄電池から電力供給を受けた生活を再現することにより、在宅避難の疑似体験が可能です。

■施設概要

- ◎オープン：2022年1月15日（土）
- ◎住所：滋賀県草津市南草津プリムタウン土地区画整理事業地内
仮換地34街区7番
- ◎定休日：毎週火・水曜日（他、当社の定休日に準じます。）
- ◎開館時間：10:00～18:00 ※完全予約制です。

『GREENMODEL PARK 南草津プリムタウン』展開の背景

当社は、環境問題をはじめとした社会課題の解決や強固な経営基盤の構築を事業の成長力として位置づけ「顧客価値」と「事業価値」の両立による ESG 経営を推進しています。現在、深刻化する地球温暖化へ対応するためのカーボンニュートラルの実現や、頻発・激甚化する自然災害への対応が求められています。また、近年はニューノーマルな暮らしが定着し、在宅時の快適性や健康への配慮が重要になっています。

このような中、エネルギー自給自足型住宅^{*2}のハイスペックモデル「スマートパワーステーション FR GREENMODEL」(以下「グリーンモデル」)や、新しい生活様式への対応力を高めた住まい「レジリエンス 100 STAY&WORK モデル」などを展開しています。

これらの商品で提案しているニューノーマル時代にふさわしい新しい暮らし方(地球環境にやさしい暮らし、新しい生活様式に対応した暮らし、自然災害にも対応できるレジリエントな暮らし)は、住宅購入検討者にとって見える化しにくく、その生活ベネフィットを実感することが難しいという側面があります。セキスイハイム誕生 50 周年を機に、スマートハウスの一層の訴求力向上を推進しており、リアルな生活シーンを体験できる『GREENMODEL PARK 南草津プリムタウン』により、新しい暮らし方をわかりやすい形で提案します。SDGs の実現も目指しながら、社会課題解決に貢献する住宅の普及を加速していきます。



■ 『GREENMODEL PARK 南草津プリムタウン』で目指す SDGs

『GREENMODEL PARK 南草津プリムタウン』の特長

1. 体感型ショールームとの相乗効果で、安心・納得感のある家づくりを加速

当社では、お客様の家づくりにおける判断基準形成のサポートを目的に、建築知識や住性能が学べる体感型ショールームを展開しています。滋賀県内では、2020 年 1 月に「セキスイハイムミュージアム滋賀」を開設し、多くのお客様に家づくりの考え方を分かりやすく発信してきました。

今回の『GREENMODEL PARK 南草津プリムタウン』は、この体感型ショールームに続く新たな「暮らし体験施設」の展開です。現在、社会が直面しているニューノーマル時代にふさわしい新しい暮らし方(地球環境にやさしい暮らし、新しい生活様式に対応した暮らし、自然災害にも安心できる暮らし)を一般的な住宅規模(約 39.6 坪)^{*1}のモデルハウスでリアルに体験できます。

「セキスイハイムミュージアム滋賀」と同じ草津市内にあり、車で約 15 分の距離に位置する分譲地「南草津プリムタウン」内に開設することにより、両施設の併用が容易となり、相乗効果が期待できます。建築知識や住性能などのハードと実際の生活ベネフィットなどのソフトの両面を、お客様により一層分かりやすく発信し、マイホームづくりに役立てていただくことを目指します。

2. ニューノーマルな暮らしのリアル体験プログラムで生活ベネフィットを実感

『GREENMODEL PARK 南草津プリムタウン』には、5 つの体験ゾーン(①先進の暮らし体験ゾーン、②グリーンな暮らし体験ゾーン、③便利でエコな暮らし体験ゾーン、④新生活体験ゾーン、⑤暮らし安心体験ゾーン)を設け、「環境貢献」、「新生活様式」、「レジリエンス」の 3 つの暮らし方を体験いただけます。実際の生活を想定した暮らし体験プログラムにより、新しい暮らし方のベネフィットを実感していただけます。

(1)「環境貢献」:地球環境にやさしい暮らし

大容量 PV と大容量蓄電池により、可能な限り再生可能エネルギーを活用した自給自足型^{※2}の一日の暮らしについて、様々な映像技術やスマートフォン用 WEB アプリを用いて体験していただけます。

①グリーンモデルの暮らし映像

地球環境の大切さや可能な限り自宅で発電した電気を使うグリーンな暮らしについて、プロジェクションマッピングなどにより見える化し、分かりやすくナビゲートします。



■ 「グリーンクエスト」でエコクイズに挑戦

②WEB アプリ×実体験「グリーンクエスト」

スマートフォンを片手に家じゅうをご覧いただきながら、新しい暮らしに隠れているエコなポイントをクイズ形式で楽しく学べます。

(2)「新生活様式」:新しい生活様式に対応した暮らし

玄関手洗いなど有害物質の持ち込みを抑制する設備を採用した間取りや、先進の IoT 設備を用いた快適で便利な暮らしのアイデアを各所に採用し、実際の生活シーンを想定した体験を通して、新しい暮らしの快適性、利便性をわかりやすくご理解いただけます。

①有害物質の持ち込み抑制プラン体験(玄関での手洗い、そともの収納、在宅ワーク)

リビング等の居室に入る前に、玄関ホール内で手洗いやコート収納などを行える間取りとし、ウイルスや花粉を出来る限り居室内に持ち込まない暮らしをイメージしていただけます。在宅ワークスペースにはカウンターデスクや本棚などを設え、オンライン会議も想定した空間設計や快適さを実際に体験できます。



■ 在宅ワーク対応プランの体験 (イメージ)

また、当社オリジナルの換気・全室空調システム「快適エアリー」による適正な換気と快適な温熱環境も体感できます。

②IoT 設備の利便性体験(非対面での配達物の受け取り)

HEMS^{※3}と連携した宅配 BOX により、スマートフォンで配達状況の確認が可能^{※4}となります。宅配のデモ体験により、配達物の受取確認や再配達依頼の手間解消などの利便性が実感できます。



■ HEMS と連携した宅配 BOX の荷受け体験(イメージ)

(3)「レジリエンス」:自然災害にも安心できる暮らし

「グリーンモデル」で採用している 12kWh^{※5}の大容量蓄電池は、一般的な蓄電池の約 2 倍の容量^{※6}に加え、「家まるごと仕様^{※7}」を採用しているため、停電時に家じゅうの電源コンセントから蓄電池の電力供給を受けることができます^{※8}。

『GREENMODEL PARK 南草津プリムタウン』では、平常時では実感が難しい停電時の生活を体験いただくため、実際の停電状況を再現し、在宅避難を疑似体験していただくことが可能です。大容量の PV や蓄電池を搭載した住宅は、停電時にどれだけの電気を使用できるのか実際に体験いただけます。



■ 大容量蓄電池 (12kWh^{※5})による停電の暮らし体験(イメージ)

『GREENMODEL PARK 南草津プリムタウン』の施設概要

■外観(イメージ)



■建物情報

◎延床面積 : 131.02 m²

1階床面積 : 70.00 m²

2階床面積 : 61.02 m²

◎主な設備

PV (10.08kW)

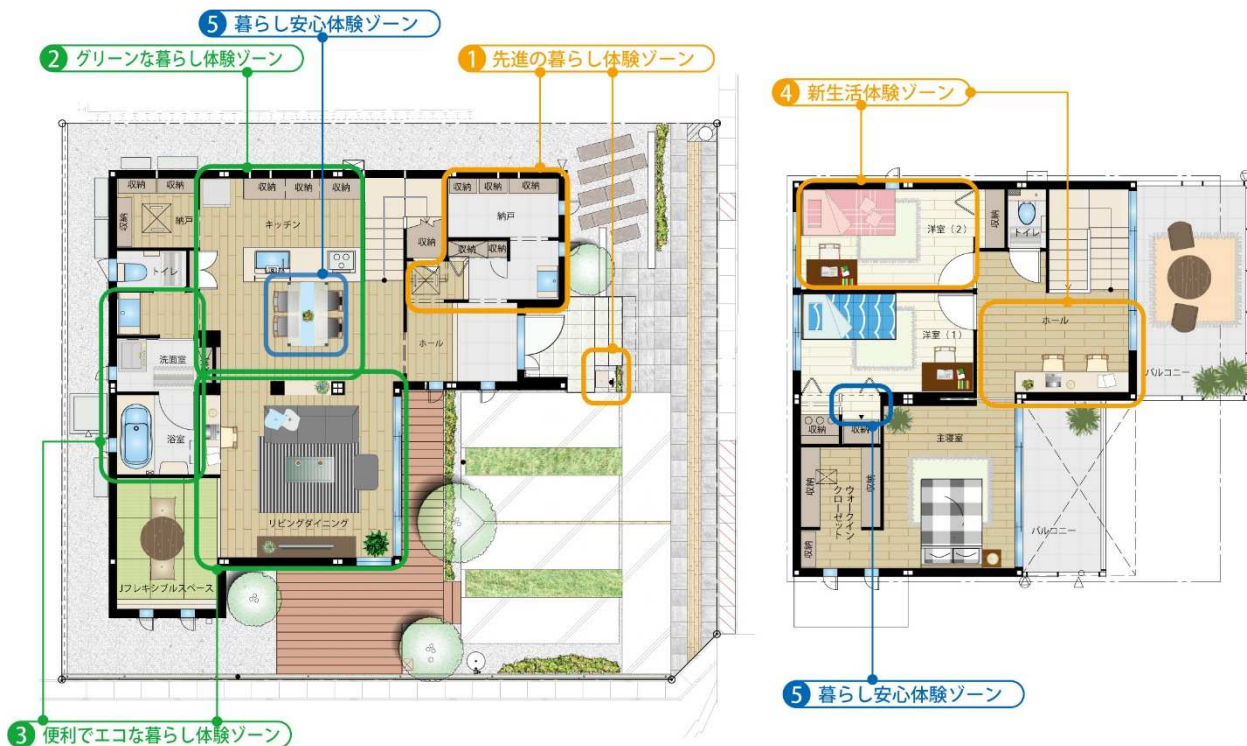
蓄電池 (12kWh*5)

HEMS (スマートハイムナビ)

快適エアリー

(第1種換気システム)

■プラン・ゾーニング



1 先進の暮らし体験ゾーン



スマホ連携やIoT設備の体験

2 グリーンな暮らし体験ゾーン



電気をなるべく買わない暮らしの体験

3 便利でエコな暮らし体験ゾーン



エコな暮らしの
便利さ・快適さを
スマホで体験

4 新生活体験ゾーン



在宅ワークや、
快適なおうち時間
を体験

5 暮らし安心体験ゾーン



実際の停電を
疑似体験
してみましょう

- ※1 総務省統計局 住宅・土地統計調査 令和元年 一戸建の延床面積 2018年:126.63㎡、2013年:128.63㎡より。
- ※2 すべての電力を賅えるわけではありません。電力会社から電力を購入する必要があります。
- ※3 コンサルティング型ホーム・エネルギー・マネジメント・システム「スマートハイムナビ」。
スマートハイムナビは Panasonic HEMS との共同開発品です。
- ※4 対応可能なスマートフォンのOSは、Android6~11、iOS13~14（2021年11月24日現在）。
- ※5 蓄電池容量12kWhはカタログ値であり、実際に使える容量とは異なります。
- ※6 経済産業省 資源エネルギー庁・一般社団法人 環境共創イニシアチブ「ネット・ゼロ・エネルギー・ハウス 支援事業 調査発表会2020」を基に、最も出荷量が多い蓄電容量から算出。充電残量100%かつ蓄電池の初期容量の目安になります。
- ※7 く「家まるごと仕様」注意点
- ・生命に関わる機器（医療機器等）は別途電源の確保が必要です。
 - ・分電盤の容量が60A（ニチコン製12kWh（屋内設置）の場合は75A）を超える場合やエレベーター採用の場合には、別途分電盤が追加が必要となり、当該追加分は「家まるごと仕様」の対象外となります。
 - ・消費電力が大きい機器や起動時の電力が大きい機器を使用した場合は、蓄電池がシステム停止となる場合があります。また、センサーや調光機能を搭載した照明や家電の機種により動作しない場合があります。
- ※8 PVの発電量や蓄電池の充電残量が使用量や出力を上回る場合のみです。蓄電池の残量が無い場合、電力は使用できません。天候、季節、使用量、同時使用量（出力）によってはご利用できない機器が発生します。

<セキスイハイム近畿グループのお客様向け情報発信拠点について>

分類	名称	所在地	対象のお客様	開設時期
体感型ショールーム	セキスイハイムミュージアム梅田	大阪市北区	検討初期段階	2017年7月
	セキスイハイムミュージアム奈良	奈良県奈良市	検討初期段階	2018年10月
	セキスイハイムミュージアム滋賀	滋賀県草津市	検討初期段階	2020年1月
	ハイムギャラリーパーク和歌山	和歌山県和歌山市	検討初期段階	2021年1月
	ハイムギャラリーパーク桂川	京都市南区	検討初期段階	2022年1月
ニューノーマル暮らし体感施設	GREENMODEPARK 東平野	京都府福知山市	検討初期段階	2021年8月
	GREENMODEL PARK ふじと台	和歌山県和歌山市	検討初期段階	2021年9月
	GREENMODEL PARK 五位堂	奈良県香芝市	検討初期段階	2021年10月
	GREENMODEL PARK 南草津プリムタウン	滋賀県草津市	検討初期段階	2022年1月
ライフスタイルショールーム	暮らしミュージアム京都五条	京都市右京区	検討初期段階	2019年11月
	暮らしミュージアム京都桂川	京都市南区	検討初期段階	2021年1月
体感型インテリアショールーム	ハイムデザインミュージアム大阪	大阪市淀川区	検討段階～契約後	2020年3月

[セキスイハイム近畿株式会社 会社概要]

- ◎設 立 : 1973年8月
- ◎資 本 金 : 4億円（積水化学工業株式会社100%出資）
- ◎代 表 者 : 代表取締役社長 八木健次
- ◎売 上 高 : 509億円（2020年度）
- ◎従 業 員 数 : 672名（2021年4月時点）
- ◎事 業 内 容 : ユニット住宅「セキスイハイム」「ツーユーホーム」の販売・設計・生産・施工、
集合住宅・複合住宅の企画・設計・施工、
アフターメンテナンス、不動産（土地・建物）販売
- ◎事 業 所 : 本社（大阪市淀川区）、京都支店、滋賀支店、奈良支店、北大阪支店、南大阪支店、神戸支店、
和歌山支店、北近畿支店、特建営業部
- ◎グループ会社 : セキスイファミエス近畿株式会社、近畿セキスイハイム施工株式会社
- ◎本 社 所 在 地 : 〒532-0003 大阪市淀川区宮原1丁目6番1号（新大阪ブリックビル11階）

この件に関するお問い合わせは下記までお願いします。

■セキスイハイム近畿株式会社

〒532-0003 大阪市淀川区宮原1丁目6番1号(新大阪ブリックビル11F)

・本社 営業統括室 竹原 TEL. 06-6394-8161

・滋賀支店 岩本 TEL. 077-569-6291

■お問い合わせ時間: 10:00~18:00

■定休日: 毎週水曜日・日曜日