

-家づくりを学べるセキスイハイムの体感型ショールーム-

## 『ハイムギャラリーパークつくば』オープン

■家づくりの基本を「学ぶ」、セキスイハイムの家づくりを「学ぶ」、未来の家づくりを「学ぶ」

■見て触って学べる体感型設備で“学びやすさ”と“楽しさ”を追求

2021年8月26日

茨城セキスイハイム株式会社

茨城セキスイハイム株式会社（代表取締役社長：寺内 勝、本社：茨城県水戸市笠原町 600-62）は、2021年9月4日（土）に、体感型ショールーム『ハイムギャラリーパークつくば』をつくばハウジングパーク（茨城県つくば市研究学園 6-51-12）内にオープンします。

セキスイハイムグループではこの体感型ショールームを全国で推進しており、今回、当社初となる「住宅展示場タイプ」の体感型ショールームを開設いたします。

住宅建築を検討されているお客様に、まず家づくりに関する一般的な知識を学んでいただき、そのなかでセキスイハイムの位置づけや特長をご納得いただきながら説明を進めることで、お客様満足度の向上を目指します。

### 『ハイムギャラリーパークつくば』の概要

■家づくりの基本を「学ぶ」、セキスイハイムの家づくりを「学ぶ」、未来の家づくりを「学ぶ」

『ハイムギャラリーパークつくば』は、日本の家づくりを学ぶ「一般建築 ZONE」、セキスイハイムの家づくりを体感する「工場品質 ZONE」、未来の暮らしを知る「スマートハイム ZONE」の3つのエリアで構成される体感型ショールームです。家づくりに必要な情報を整理し、分かりやすくご説明します。

■見て触って学べる体感型設備で“学びやすさ”と“楽しさ”を追求

①巨大地震に対する考え方や日本の家づくりを学ぶ

当社販売エリアにおいて関心の高い巨大地震への対策や日本の家づくりについて、構造部材の現物やアニメーション映像等を用いて解説します。

②セキスイハイムの家づくりを学ぶ

軸組構造とラーメン構造の違い、現場作業と工場生産の違い等をアニメーション映像等を用いて解説し、セキスイハイムの特長をご紹介します。

③未来の暮らしからいま選ぶべきスマートハウスを学ぶ

スマートハウスの知識や現状、そして将来の発展性について、アニメーション映像等により、暮らしとエネルギーのあるべき姿をご案内します。

■施設概要

◎名称：ハイムギャラリーパークつくば

◎オープン：2021年9月4日（土）

◎所 在：茨城県つくば市研究学園 6-51-12 つくばハウジングパーク内

◎開館時間：10:00～18:30

◎定休日：火曜日・水曜日（他、当社が定める定休日に準じます。）

## 『ハイムギャラリーパークつくば』の狙い

失敗しない家づくりのためには、適切な情報収集と理解が必要となります。とりわけ情報過多の現代においては、膨大な資料やデータの中からお客様だけで正しい情報を選ぶことは困難です。そのため、セキスイハイムグループでは、家づくりを「楽しく、わかりやすく」ご理解いただくための体感型ショールームの展開を加速させています。

セキスイハイムグループにおいて茨城県で初めてとなる「展示場タイプ」の体感型ショールーム『ハイムギャラリーパークつくば』では、家づくりに必要な一般情報を客観的な視点から整理し、わかりやすい形で伝え、お客様の家づくりにおける判断基準の形成をサポートしていきます。

## 『ハイムギャラリーパークつくば』の概要

茨城県南部の中心エリアに位置し、圏央道つくば中央インターチェンジから車で約10分と、お客様にご来場いただきやすい立地です。

日本の家づくりを学ぶ「一般建築 ZONE」、セキスイハイムの家づくりを体感する「工場品質 ZONE」、未来の暮らしを知る「スマートハイム ZONE」の3つのエリアで構成。映像コンテンツや体験型設備を充実させ、楽しみながらご理解いただけます。

### 1) 日本の家づくりを学ぶ「一般建築 ZONE」

家づくりについての一般的な知識や判断基準を、災害シアター映像や模型を使って学ぶエリアです。また、茨城県における暮らしの特徴を分かりやすく纏めています。

住まいの寿命についての一般知識のご説明や、日本の住宅建築の構造・工法に関するメリットとデメリットを体験模型により比較するなど、長く住み続けられる家づくりを考えるための多面的な情報提供を行います。日本の設計基準と過去の地震から、家族を守る強い家とはどういったものなのか、強い家に必要な4つの要素をご理解いただけます。

シアターでは、説明だけでは理解しづらい自然災害への啓発映像をご覧ください。茨城県で今後予想される災害の怖さを迫力ある映像で感じ、減災に対応する住宅の重要性、必要性をご理解いただけます。



災害シアター

### 2) セキスイハイムの家づくりを体感する「工場品質 ZONE」

セキスイハイムの特長である工場生産・ユニット工法について、ロボットの活用などによる高度な工業化技術によりもたらされる品質や性能の正確性や、長期にわたって安心していただける住まいであることをご紹介します。

また、一般的な木造・鉄骨軸組構造の模型や、住宅展示場タイプの体感型ショールームでは当社初となるユニット模型を展示することで、セキスイハイムの強さを体感いただけます。



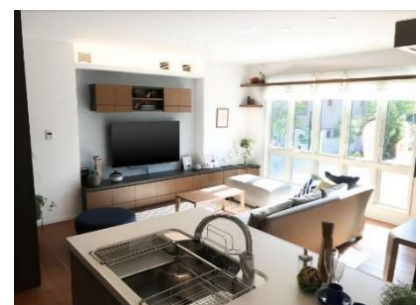
ユニット模型

### 3) 未来の暮らしを知る「スマートハイム ZONE」

未来を見据えた住まいである「スマートハウス」について分かりやすく解説します。

社会・暮らし・家とエネルギーの関係や、電力価格の上昇リスク、自然災害と停電の関連性の他、ZEH（ネット・ゼロ・エネルギー・ハウス）の必要性、環境への取り組みなどについて、映像を用いて解説します。セキスイハイムが目指す理想のエネルギー消費についてわかりやすく展示をしました。

さらに、実邸規模のリビング・ダイニングスペースでは、声で操作するIoTで掃除機や家電を操作体験することができ、より身近に「今、選択することが可能な」未来の暮らしを感じていただけます。



IoT 体験

## 『ハイムギャラリーパークつくば』外観とロゴ

■地上3階建て 延床面積 439.94㎡ (1階 148.30㎡、2階 154.50㎡、3階 137.14㎡)



### <茨城セキスイハイムグループのお客様向け情報発信拠点について>

分類	名称	所在地	対象のお客様	開設時期
体感型ショールーム	セキスイハイムミュージアム茨城	日立市	検討初期段階	2020年9月
	ハイムギャラリーパークつくば	つくば市	検討初期段階	2021年9月
ライフスタイル ショールーム	暮らしミュージアムつくば	つくば市	検討初期段階	2021年7月
住まいの価値向上 リフォームのための ショールーム	セキスイファミエスミュージアム茨城	日立市	リフォーム検討	2020年9月

### 【茨城セキスイハイム株式会社 会社概要】

- ◎設立：昭和49年4月
- ◎資本金：1億500万円
- ◎代表者：代表取締役社長 寺内 勝
- ◎売上高：204億円（2021年3月決算）
- ◎従業員数：307名（2021年4月現在）
- ◎事業内容：ユニット住宅（セキスイハイム、ツーユーホーム）の販売・施工、不動産仲介、分譲地販売、アパート事業、インテリア、エクステリア、リフォーム等住関連事業
- ◎本社：〒310-0852 茨城県水戸市笠原町 600-62
- ◎グループ会社：茨城セキスイファミエス株式会社
- ◎関連会社：積水化学工業株式会社

### <この件に関するお問い合わせは下記までお願いします>

茨城セキスイハイム株式会社

〒305-0031 茨城県つくば市研究学園 6-51-12 つくばハウジングパーク

■営業推進部 松川 TEL：029-846-2701

■お問い合わせ時間：10：00～18：30

■定休日：火曜日・水曜日（他、当社が定める定休日に準じます。）