

「体感型ショールーム施設」の新たな展開 首都圏エリアで『快適宿泊体感棟』をオープン

- 体感型ショールーム施設の新サービス
- セキスイハイムの住み心地を一泊二日で体感
- 完全予約制 ニューノーマル対応の新しいモデルハウスの形

2021年3月8日
東京セキスイハイム株式会社

東京セキスイハイム株式会社（本社：東京都新宿区、代表取締役社長：吉田匡秀、以下「当社」）は、首都圏エリアで宿泊体感できる『快適宿泊体感棟』の展開を開始し、「快適宿泊体感棟 鴻巣（埼玉県）」と「快適宿泊体感棟 八千代台（千葉県）」を2021年3月13日（土）にオープンします。

当社はこれまで、住宅の建築を検討されているお客様に、家づくりにおける重要な点やプロセスをわかりやすく学んでいただく「体感型ショールーム」を展開してきました。今回の『快適宿泊体感棟』は、実際のセキスイハイムで一泊二日の期間をご家族で過ごし、暮らし方や性能を体感いただける新たな取り組みの施設です。同時に、一日一組限定の完全予約制のスタイルをとることで、他のお客様との接触を抑えるニューノーマル時代のモデルハウスのあり方をプレゼンテーションするものでもあります。生活実感型の新しいショールームとして更に展開を拡大してまいります。

『快適宿泊体感棟』の概要

1. 体感型ショールーム施設の新サービス

セキスイハイムグループでは体感型ショールームの全国展開を加速しています。当社でも6拠点で開設し、多くのお客様にご利用いただいています。『快適宿泊体感棟』は、体感型施設の新たな取り組みで、従来の学習型ショールームとは異なる生活実感型のモデルハウスです。実邸サイズで建築された『快適宿泊体感棟』で一泊二日を過ごしていただき、住まいの性能・使い勝手などをお試しの上で、家づくりの検討を進めていただくことを目的とします。既存のショールーム（セキスイハイムミュージアム、ハイムギャラリーパーク）と合わせてご利用いただくことで、より深い家づくりのノウハウを学ぶことができます。

2. セキスイハイムの住み心地を一泊二日で体感

食事、入浴、就寝などを通じて「建てる前に、暮らす」体感をご提供し、セキスイハイムの特長である高い気密性・断熱性や、独自の換気・空調システム「快適エアリー」による温熱・空気環境など、暮らしてみても初めてわかる心地良さや、新しい生活様式として一層求められる換気性能などをご体感いただけます。

3. 完全予約制 ニューノーマル対応の新しいモデルハウスの形

事前にご予約をいただいたご家族一日一組限定でのご利用となり、他のお客様との接触がありません。ニューノーマル時代に、安心して時間をかけて見学・体感できる、モデルハウスの新しいスタイルの提案でもあります。

■施設概要

- ①「快適宿泊体感棟 鴻巣」 所在地：埼玉県鴻巣市鴻巣 1191-1
- ②「快適宿泊体感棟 八千代台」 所在地：千葉県八千代市八千代台北 11-21-24

いずれも、グランドオープン日は2021年3月13日（土）、火曜日・水曜日定休。
※ご利用は完全予約制です。食器や寝具、アメニティは当社が提供します

『快適宿泊体感棟』のねらいと特長

1. 体感型ショールーム施設の新サービス

当社では、情報発信拠点として、住宅展示場や住宅生産工場の見学コース、体感型ショールームの「セキスイハイムミュージアム（3拠点）」、「ハイムギャラリーパーク（3拠点）」を設けています。今回新たに実邸仕様・サイズで建築された『快適宿泊体感棟』を加えることで、お客様に住宅展示場などでは体感しきれなかった建物の規模感や設備の使い勝手を感じていただくことが可能になります。さらに、一泊二日を過ごしていただくことで、温熱環境や空気環境の良さを体感していただくこともできます。

既存の体感型ショールームで、家づくりに関する一般的な知識を学びながらユニット工法のセキスイハイムの特長をご理解いただき、その上で『快適宿泊体感棟』で、実際に形になった新居同様のセキスイハイムでの暮らしを体感いただくことにより、情報をひとつひとつ確認いただくといった「学習＋生活実感」の相乗的な効果を可能にします。お客様の家づくりの検討プロセスをわかりやすくサポートするための取り組みです。

2. セキスイハイムの住み心地を一泊二日で体感

住宅の大半を工場内で作るセキスイハイムは、高い気密性・断熱性を備えていることに加え、独自の換気・空調システム「快適エアリー」で家じゅう換気することにより、一年を通して心地良い空気環境を実現しています。

冬場であれば、「あったかハイム」の温熱性能、夏場・梅雨時であれば、さわやかな暮らしを体感いただけます。

また、新しい生活様式で感染予防のために求められる細やかな換気にも対応します。室内には高性能トリプルフィルター※1を通した清潔な空気を取り込み、さらに室外に空気を排出する際は熱交換を

行うため、快適性・省エネ性を維持したまま、これからの暮らしの安心に対応できます。

お申込みいただいたご家族に、一泊二日ご滞在いただき、食事、入浴、睡眠、翌朝を含めた生活の疑似体験や5つの体感学習プログラムを通じ、展示場やモデルハウスなどを短時間見学するだけでは実感できない、上記のような住み心地を体感いただけます。

実邸リアルサイズのスマートハイム仕様のモデル棟で電気・水道もご利用いただけるため、太陽光発電による環境に優しい暮らしや、キッチンやバスルームなど最新設備の使い勝手も体感いただけます。これにより、「建てる前に、暮らす」体感のご提案が可能となりました。

【5つの体感学習プログラム】	■1泊2日スケジュールイメージ
①遮音性 ダイニングの窓を開け、閉めている時と外の音の聞こえ方を比べていただけます。	【1日目】
②空気質 快適エアリーによりホコリ・花粉の侵入を抑制。リビングと屋外の空気の汚れを比べます。	16:00 チェックイン・オリエンテーション
③ニオイ カレー、焼き魚など、ニオイが残りやすい料理を調理いただき、翌朝に確認していただけます。	17:00 住まい体験スタート ▶翌朝までご家族だけのフリータイム ■ご夕食 ▶IHクッキングヒーターの使い勝手や料理の匂いなどチェック ■バスタイム ▶最新のバスルームでゆったりと冬場は洗面室の温度もチェック ■就寝 ▶できれば空調は弱めにして室内の保温性をチェック
④あったか／さわやか 居室だけでなく、ホール、洗面室、お風呂も温度差が少ないことを体感いただけます。	【2日目】
⑤気密性 換気扇を回した時の空気の流れをコンセントなどで確認いただけます。	7:30 起床▶清浄な空気で爽やかな目覚め
	8:00 朝食▶わずかな空調で快適に
	10:00 感想・評価タイム
	11:00 チェックアウト

3. 完全予約制 ニューノーマル対応の新しいモデルハウスの形

『快適宿泊体感棟』は完全予約制の施設です。ご予約をいただいたご家族一日一組限定でのご利用となり、他のお客様との接触がありません。ニューノーマル時代において、安心して、これまで以上に時間をかけて見学・体感できる、これからのモデルハウスのスタイルの提案でもあります。

新型コロナウイルス感染拡大防止のため、当社では引き続き大規模イベント等の実施は見合わせておりますが、『快適宿泊体感棟』を、ニューノーマル時代の新たなプレゼンテーションの場として位置づけ、今後も展開の拡大を図ります。同様の完全予約制の施設をさらに充実させることで、よりお客様に安心して家づくりの検討を進めていただける体制を整備してまいります。

『快適宿泊体感棟 鴻巣』の外観・プラン・インテリア

以下、『快適宿泊体感棟』の概要として、鴻巣会場のパターンを紹介します。

■外観



■インテリア

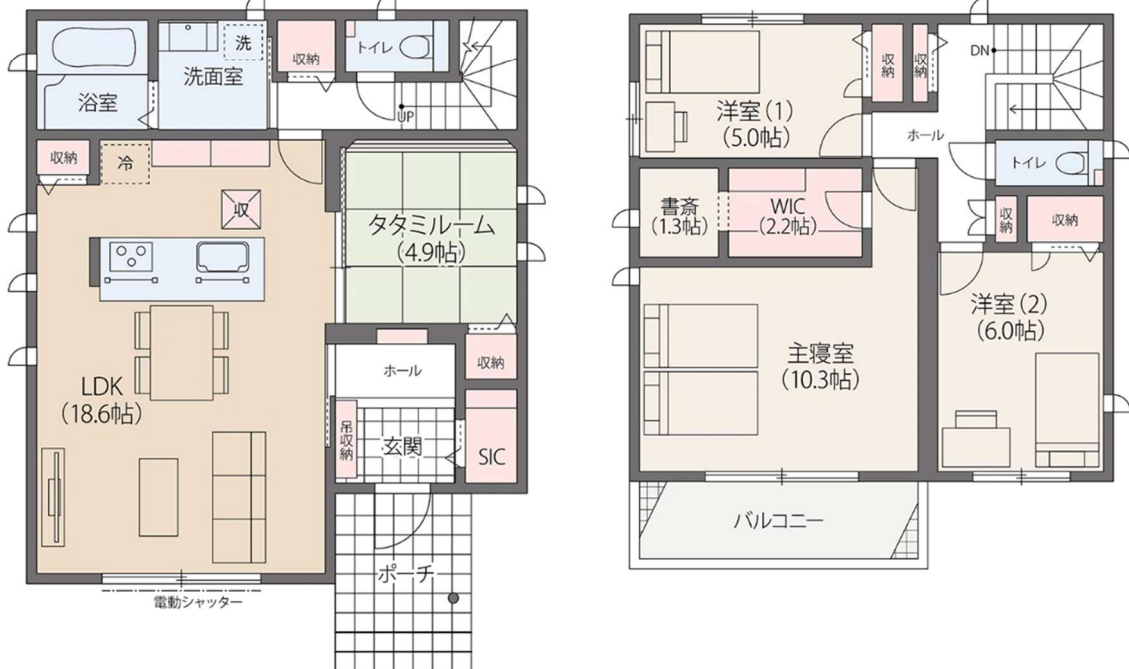


LDK:ご家族皆様でくつろげるLDKは、タタミルームと合わせて23.5帖の大空間です。



キッチン:料理をしながら、リビング、タタミルームが見渡せます。お料理を楽しみながらキッチンの使い勝手をご確認いただけます。

■**プラン:**全国の特許地の中でも、人気のある間取りの住み心地を体感いただけます。



◎建物面積:116.50 m²(35.24 坪)、1階床面積 61.36 m²、2階床面積 55.14 m²

※1:「快適エアリー」の換気システムでは、室内に入った微粒子の捕集はできません。呼吸器系疾患など特に健康の心配のある方は空気清浄機との併用をおすすめします。フィルターのメンテナンスは2,3カ月に1度、プレフィルターに掃除機をかける程度です。除塵フィルター、NO₂フィルターは性能を確保するために5年に1度(目安)の交換が必要(有償)です。

<東京セキスイハイムグループのお客様向け情報発信拠点について>

分類	名称	所在地	対象のお客様	開設時期
体感型 ショールーム	セキスイハイムミュージアム蓮田	埼玉県 蓮田市黒浜	検討初期段階	2019年5月
	セキスイハイムミュージアム千葉	千葉市美浜区	検討初期段階	2020年1月
	セキスイハイムミュージアム山梨	山梨県 中巨摩郡	検討初期段階	2020年2月
	ハイムギャラリーパーク大宮	埼玉県 さいたま市北区	検討初期段階	2020年8月
	ハイムギャラリーパーク港北	神奈川県 横浜市都筑区	検討初期段階	2020年11月
	ハイムギャラリーパーク TOKYO EAST	東京都足立区	検討初期段階	2021年3月
宿泊体感棟	快適宿泊体感棟 鴻巣	埼玉県 鴻巣市	検討初期段階	2021年3月
	快適宿泊体感棟 八千代台	千葉県 八千代市	検討初期段階	2021年3月

【東京セキスイハイム株式会社 会社概要】

- ◎設立 : 1974年4月1日
- ◎資本金 : 4億円 (積水化学工業株式会社 100%出資)
- ◎代表者 : 代表取締役社長 吉田匡秀 (よしだまさひで)
- ◎売上高 : 648億円 (2020年3月決算)
- ◎従業員数 : 1,108名 (2020年4月現在)
- ◎事業内容 : ユニット住宅「セキスイハイム」、「ツーユーホーム」の販売と設計、施工管理
その他集合住宅・在来工法等建築工事全般 宅地分譲等不動産取引
- ◎展示場 : 東京エリア 11拠点 神奈川エリア 17拠点 山梨エリア 5拠点
千葉エリア 17拠点 埼玉エリア 21拠点 (2021年1月現在)
- ◎グループ会社 : 東京セキスイファミエス株式会社、東京セキスイハイム施工株式会社
- ◎本社所在地 : 〒163-0034 東京都新宿区西新宿 3-7-1 新宿パークタワー34階 N棟

<この件に関するお問い合わせは下記までお願いします>

東京セキスイハイム株式会社
 〒163-1034 東京都新宿区西新宿 3-7-1 新宿パークタワー34階 N棟
 ■本社 企画部 矢部・柳川 Tel : 03-5320-8112
 ■お問い合わせ時間 10:00~18:00 ■定休日 毎週 火曜日・水曜