

一体感型の住まいづくり総合ショールームー 『ハイムデザインミュージアム久留米』と 『セキスイファミエスミュージアム久留米』が同時オープン

2020年11月9日

セキスイハイム九州株式会社
セキスイファミエス九州株式会社

セキスイハイム九州株式会社（代表取締役社長：久宗 弘和、本社：福岡市中央区）、および、セキスイファミエス九州株式会社（代表取締役社長：久宗 弘和、本社：福岡市中央区）は、11月14日（土）に福岡県久留米市において2つのショールームを同時にオープンします。

セキスイハイム九州グループでは、住まいづくりをわかりやすく学んでいただける体感型ショールームの整備を進めておりますが、『ハイムデザインミュージアム久留米』は、セキスイハイムをご検討中のお客様やご契約いただいたお客様に、暮らしの彩りを演出する「うち・そとデザイン」として、インテリアやエクステリアについて実物に触れて楽しく選んでいただける施設です。また、『セキスイファミエスミュージアム久留米』は、ご入居後のお客様へ、セキスイハイムならではの「住まいのバージョンアップ」により、「住まいの長寿命化」と「より安心で快適な暮らし」の実現を目指し、様々なリフォームをご提案する施設です。

2つのショールームにより、住まいのご購入時はもちろん、ご入居後も末永くお客様に情報発信を行い、お客様とのコミュニケーションを継続するための地域拠点として、住まいと暮らしのセミナーやミニイベントの開催なども進めてまいります。

ハイムデザインミュージアム久留米、セキスイファミエスミュージアム久留米の概要

- 施設名称：ハイムデザインミュージアム久留米
セキスイファミエスミュージアム久留米
- 所在地：福岡県久留米市城南町13-21 セキスイハイムビル
1階：ハイムデザインミュージアム久留米
2階：セキスイファミエスミュージアム久留米
- オープン日：2020年11月14日（土）（両施設同時オープン）
- 営業時間：10：00～18：00（通常の営業時間、両施設共通）
- 休館日：火曜日、水曜日 および夏季・冬季休暇中
- 入館方法：完全予約制となります

※ご入館にあたっては、
当面の間、マスク着用、
入館前手指の消毒を
お願いします。



『ハイムデザインミュージアム久留米』の特長

セキスイハイムをご検討中のお客様やご契約いただいたお客様に、暮らしの彩りを演出する「うち・そとデザイン」をご提案します。インテリアやエクステリアの厳選アイテムを展示し、実物サンプルに触れながら、楽しく選んでいただけます。

①インテリアデザイン・ゾーン

住まいの内装仕上げ（床・壁・天井）や建具・ドア、照明、カーテンなどの窓まわりアイテム、スタンドグラスや造作など、大きくて見やすいサンプルを取り揃え、「シンプルスタイリッシュ」「ナチュラルモダン」「ヴィンテージ」「ジャパニズム」の4つのインテリアテイストをご体感いただきながら、お好みに合わせたコーディネートをご提案します。

②エクステリアデザイン・ゾーン

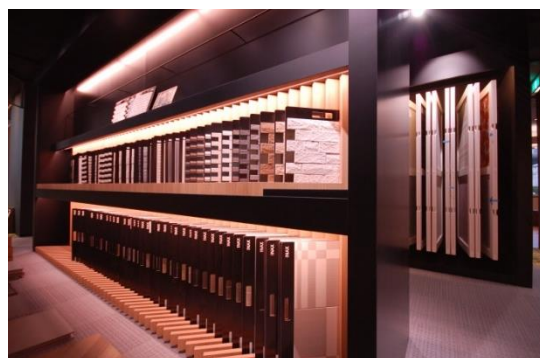
住まいの外まわりについて、「ファサード」「ガーデン」「デッキスペース」など、多様な実物展示でご体感いただくことができ、お客様の趣味を活かした演出方法をご提案いたします。玄関まわりの機能門柱や表札、ポストをはじめ、ガーデンライトや今話題の宅配BOXなどもご提案します。

③開放的なコミュニティスペース

吹き抜けがありゆとりのある空間を活かして、ソーシャルディスタンスを保ちつつおもてなしします。ガーデニングなどのセミナーやミニイベントの開催を進めてまいります。



インテリアデザイン・ゾーン



エクステリアデザイン・ゾーン



開放的なコミュニティスペース

HEIM DESIGN MUSEUM

ハイムデザインミュージアム久留米

『セキスイファミエスミュージアム久留米』の特長

これまで新築事業で培ってきた先進技術を取り入れたオリジナルのリフォームメニューを中心に、3つのテーマに沿ってご案内。カタログや図面だけではイメージしにくいリフォーム後の暮らしについて、棟内モデルルームでご体感いただくことで、ご入居後の「住まいのバージョンアップ」をご提案します。

①環境にやさしい住まい

環境貢献商品の中心である「再生可能エネルギーの有効活用（太陽光発電システム・蓄電池）」、「高耐久外装材（タイル外壁・ステンレス屋根）」、「省エネ性強化（高断熱サッシ）」などについて、実物サンプルやパネル、動画を使ってご案内します。

②安心に暮らせる住まい

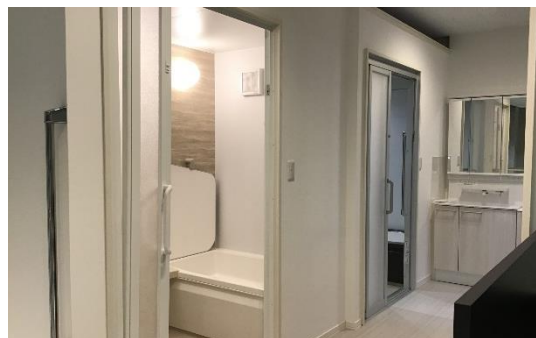
加齢に配慮した住宅を目指し、浴室などのバリアフリー化（床段差解消）について、実際のサニタリー空間を用いてご紹介。また、近年多発している自然災害による被害への対策として、「災害による停電時にも電気が使える暮らし^{*1}」や「在宅避難」について、停電体験コーナーや映像などを用いてわかりやすくご案内します。

③快適に暮らせる住まい

収納が豊富なシステムキッチン、清掃がしやすい浴室や洗面など、水まわり設備に直接触れながら、その使い勝手をご確認いただけます。また、ご家族や仲間と楽しく過ごすためのLDKや、一日の疲れを癒す寝室について、改装例を実物大空間で展示。お客様のご要望に応じ、リフォーム後の空間をVRでご体感いただけます。



磁器タイル外装の棟内モデルルーム



浴室・洗面の各種サイズを比較



異なるテイスト・レイアウトで実際の暮らし方を体感できる2つのLDK改装実例を展示



タミコーナーのある落ち着いた寝室



SEKISUI Fami-S
MUSEUM

セキスイファミエスミュージアム久留米

■ フロア図 1階



1F

■ フロア図 2階



2F



《セキスイハイム九州株式会社 会社概要》

設 立：1973年8月
資 本 金：3億円（積水化学工業株式会社 100%出資）
代 表 者：代表取締役社長 久宗 弘和
売 上 高：651億円（2020年3月期 決算）
従 業 員 数：841名（連結ベース 2020年4月現在）
事 業 内 容：積水化学工業㈱のユニット住宅（鉄骨系）（木質系）の販売と設計、施工管理
事 業 所：本社、福岡支店、北九州支店、大分支店、九積支店、長崎支店、熊本支店、
鹿児島支店、宮崎支店
グループ会社：セキスイファミエス九州㈱ 九州セキスイハイム不動産㈱
本社所在地：〒810-0011 福岡市中央区高砂 2-8-1 オヌキ高砂ビル 6階

《セキスイファミエス九州株式会社 会社概要》

設 立：2001年1月
資 本 金：50百万円（セキスイハイム九州株式会社 100%出資）
代 表 者：代表取締役社長 久宗 弘和
売 上 高：101億円（2020年3月期 決算）
従 業 員 数：339名（2020年4月現在）
事 業 内 容：セキスイハイム、ツューホームのメンテナンス・リフォーム全般、一般住宅リフォーム
事 業 所：本社、北九州支店、大分支店、福岡支店、九積支店、長崎支店、熊本支店、鹿児島支店
本社所在地：〒810-0011 福岡市中央区高砂 2-8-1 オヌキ高砂ビル 6階

※1：停電時に利用できる家電機器は限られます。利用できる時間は実際に利用する家電機器、天候等による発電状況により異なります。また事前に計画したコンセント・スイッチでのみ電力が使用可能です。

この件に関するお問い合わせは下記までお願いします

■ハイムデザインミュージアム久留米について

セキスイハイム九州株式会社 本社 担当：成松 良晃 TEL：092-533-8071
〒810-0011 福岡市中央区高砂 2-8-1 オヌキ高砂ビル 6階

■セキスイファミエスミュージアム久留米について

セキスイファミエス九州株式会社 本社 担当：平松 良規 TEL：092-533-8081
〒810-0011 福岡市中央区高砂 2-8-1 オヌキ高砂ビル 6階