



—中部エリアで『スマートハイム TB』シリーズの本格販売を開始—
愛知で『スマートハイム TB』のオープンハウス2棟を公開

- 将来 EV 購入時に V2H スタンドが増設可能な『スマートハイム TB』
- 長期停電時にも電力の使用が可能な『スマートハイム VtoHeimPlus TB』

2019年3月28日

セキスイハイム中部株式会社

セキスイハイム中部株式会社(本社:名古屋市東区、代表取締役社長:吉田匡秀、以下「当社」)は、『スマートハイム TB(スマートハイム ティービー)』シリーズの販売強化をはかるため、愛知郡東郷町で『スマートハイム TB』シリーズの機能を搭載した2棟のオープンハウスを4月26日(金)から公開します。

セキスイハイムグループでは、2019年2月23日に太陽光発電システム(以下「PV」)と蓄電池、電気自動車(Electric Vehicle,以下「EV」)が連携し、暮らしに合わせた電気の使い方をご提案するV2H (Vehicle to Home)住宅の新機能『スマートハイム TB』シリーズを発売。PVと蓄電池、EVを接続するV2Hスタンドの3機器を、一つのシステムとして連携できるトライブリッドパワコン^{®*1}を標準採用しました。

愛知県東郷町『スマートハイム TB』シリーズオープンハウスの概要

愛知郡東郷町に『スマートハイム TB』シリーズの機能を実際に体験できるオープンハウス「東郷町三ツ池」を4月下旬より公開します。

将来のEV購入時にV2Hスタンドを増設できる『スマートハイム TB』を搭載したA棟と、ご入居時から住宅とEVの連携が可能な『スマートハイム VtoHeimPlus TB』を搭載したB棟の2棟を公開します。それぞれの機能を、実物でご体感、比較していただき、お客様の暮らし方に適した機能をご検討いただけます。

■物件概要

A棟	「スマートハイム TB」搭載	延床面積 117.08 m ² (1階 62.16 m ² 、2階 54.92 m ²)
B棟	「スマートハイム VtoHeimPlus TB」 搭載	延床面積 114.01 m ² (1階 62.16 m ² 、2階 51.85 m ²)

◎所在地: 愛知県愛知郡東郷町三ツ池

◎オープン日: 2019年4月26日(金)予定

◎開館時間: 10:00~18:00

◎定休日: 毎週火曜日・水曜日 (他、当社の定休日に準じます)

※ご見学は、予約制となります。

『スマートハイム TB』シリーズオープンハウス公開の背景

環境問題への意識の高まりと自動車技術の進歩により、EV や PHEV(プラグインハイブリッドカー)は増加傾向にあります(2017 年度末で累計 20 万台突破^{※2})。これを受けて、EV の充電スポットは全国で約 22,500 か所と、この 10 年で急増しています。2009 年から 17 年の累計では、愛知県内は、EV/PHEV 補助金交付台数が全国一位、充電設備補助金交付台数は東京都に次いで全国第二位と、特に普及が進んでいます^{※3}。その一方、愛知県内のガソリンスタンドは、1994 年の 3,146 か所をピークに、2017 年には 1,452 か所と半減しており^{※4}、生活に車が必要な地域への影響が大きいことが想定されます。さらには、この数年のガソリン価格の高騰は家計へも影響を与えています。

このような背景の中、セキスイハイムグループでは本格的な自給自足型住宅の普及と EV 社会を見据え、2019 年 2 月 23 日『スマートハイム TB』シリーズを発売。V2H システムのバリエーションを拡充させ販売を強化しました。

当社販売エリア(愛知県、岐阜県、三重県、石川県、福井県、富山県)は、EV、PHEV の保有台数、充電スタンドの設置数が多い地域^{※3} である一方で、大都市部を除き、公共交通機関が整備されていない地域が多いにもかかわらず、ガソリンスタンドの減少率が高い地域もあります。今回これらの地域の中でも特に、車が欠かせないエリアにおいて、EV と連携する住宅のイメージを掴んでいただける体験型のオープンハウスを公開することで、環境性、経済性、停電時の安心メリットをご理解いただき、需要の顕在化をはかります。

『スマートハイム TB』シリーズについて

●『スマートハイム TB』シリーズではトライブリッドパワコン[®]を導入することで、従来 PV と蓄電池、V2H スタンドなどの複数の機器を設置する際の課題を以下のように解決しました。

従来	トライブリッドパワコン [®]
× 複数のパワコンが必要で高コスト	○ パワコンが1台済み、初期費用が低減
× PVからEV等を充電する際に変換ロスが発生	○ 直流でPVから充電でき、電気のロスが減少
× 機器ごとにリモコンがあるため操作が煩雑	○ 一つのリモコンで対応できるため操作性が向上 ^{※5}
× リフォームでの拡張が困難	○ リフォームでV2H スタンドの増設が可能 ^{※6}

--	--

●新築時には PV とトライブリッドパワコン[®]だけを設置し初期費用を低減するタイプも含め、お客様の暮らし方に合わせて選べる 4 タイプを用意しています。

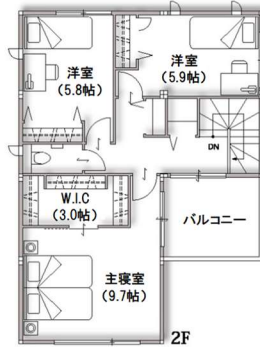
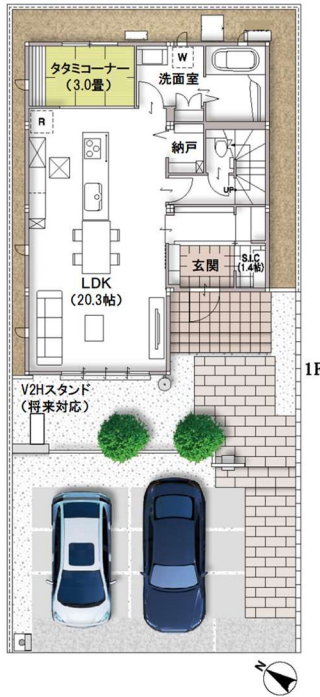
新築時にはEVをお持ちの方	スマートハイム VtoHeimPlus TB ソーラー パワコン VtoHスタンド 蓄電池 EVと蓄電池の両方に電力が備えられるため、消費電力が多い二世帯住宅や通勤などで日中EVが不在のご家庭におすすめです。	スマートハイム VtoHeim TB ^{※6} ソーラー パワコン VtoHスタンド EVがご自宅に停車していることが多い方に、EVを蓄電システムとして利用でき ^{※7} 、災害時にはソーラーを有効活用できます。
	スマートハイム Plus TB [事前配線] ^{※6} ソーラー パワコン VtoH将来対応 蓄電池 蓄電池を設置することで、停電時の安心を確保。EV購入時にVtoHスタンドを増設すれば、自宅で倍速充電 ^{※8} も可能です。	スマートハイム TB [事前配線] ^{※6} ソーラー パワコン VtoH将来対応 PVとTBだけを設置することで初期費用を抑えられます。EV購入時にVtoHスタンドを増設すれば、自宅で倍速充電 ^{※8} も可能です。

愛知郡東郷町『スマートハイム TB』シリーズのオープンハウスの概要

「東郷町三ツ池(愛知郡東郷町)」では異なるタイプの 2 棟で、実際に『スマートハイム TB』シリーズの機能を体験いただき、利便性を実感いただけます。4 月 26 日より公開を予定しています。

●A 棟:『スマートハイム TB』搭載

PV とトリブリッドパワコン[®]を設置しています。初期費用を抑え、将来の EV 購入時に V2H スタンドを増設できるモデルです。



●延床面積:117.08㎡

1階:62.16㎡

2階:54.92㎡

●PV:4.02kW搭載

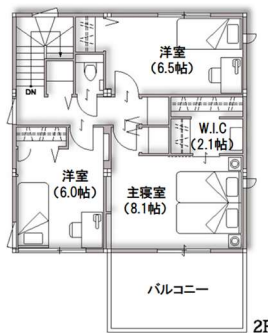
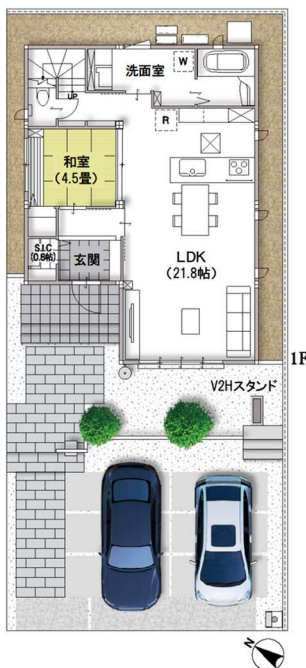
●トリブリッドパワコン[®]搭載

●V2Hスタンド増設可能



●B 棟:『スマートハイム VtoHeimPlus TB』搭載

PV、蓄電池、V2H スタンド、トリブリッドパワコン[®]を標準採用しており、ご入居時から EV と住宅の連携が可能です。EV への充電や、停電シミュレーションなどを体験いただけます。



●延床面積114.01㎡

1階:62.16㎡

2階:51.85㎡

●PV:4.08kW搭載

●蓄電池:4.0kWh搭載

●V2Hスタンド搭載

●トリブリッドパワコン[®]搭載



参考 [セキスイハイム中部 株式会社 会社概要]

- ◎設 立：1985年3月
- ◎資 本 金：3億円（積水化学工業株式会社 100%出資）
- ◎代 表 者：代表取締役社長 吉田匡秀（よしだまさひで）
- ◎売 上 高：428億円（2018年3月決算）
- ◎従 業 員 数：640名（単体）（2018年4月現在）
- ◎事 業 内 容：1. ユニット工法住宅の販売・設計・施行管理 「セキスイハイム」(鉄骨系)・「ツーユーホーム」(木質系)
2. その他 集合住宅・在来工法等建築工事全般
3. 宅地分譲等不動産取引
- ◎事 業 所：本社（名古屋市）、名古屋西支店、名古屋北支店、南営業部、名古屋東支店、豊橋営業部
特販営業部、北陸支店、岐阜支店、三重支店
- ◎展 示 場：愛知エリア 29 拠点、岐阜エリア 8 拠点、三重エリア 7 拠点、北陸エリア 3 拠点（2019年2月現在）
- ◎グループ会社：セキスイファミエス中部株式会社
- ◎本社所在地：〒461-0005 愛知県名古屋市東区東桜 1-13-3(NHK名古屋放送センタービル 8F)

- ※1：「トライブリッドパワコン[®]」はニチコン株式会社の登録商標です
- ※2：一般社団法人次世代自動車振興センター及び gogoEV より
- ※3：EV/PHEV 補助金交付台数 09年～17年累計：愛知県 15,447台 全国1位、充電設備補助金交付台数 09年～17年累計：愛知県 3,078台 全国2位（一般社団法人次世代自動車振興センター）
- ※4：経済産業省 揮発油販売業者数及び給油所数の推移 2018年7月より
- ※5：PVの容量によっては追加でPVパワコン及びPVリモコンが必要になる場合があります
- ※6：蓄電池の増設はできません
- ※7：停電時において、EV蓄電池容量が自動車メーカーが設定している放電下限値（車種により異なる）を下回る場合、宅内に電気を供給すること（放電）ができなくなります。その場合もPV発電分を充電もしくは停電が復旧すれば元に戻ります
- ※8：屋外コンセント充電（200V）の約2倍速での充電

<この件に関するお問い合わせは下記までお願いします>

セキスイハイム中部株式会社

〒461-0005 愛知県名古屋市東区東桜 1-13-3(NHK名古屋放送センタービル 8F)

・本社 企画部 新家(にいのみ)、宮崎 Tel: 052-955-8935

・お問い合わせ時間 10:00～18:00

・定休日 毎週 水曜日・日曜日