

## 住宅ストックの価値向上に貢献。 「室内×屋外」「性能×デザイン」のトータルコーディネートを提案する 『リノベーションハイムギャラリー ヨコハマくらし館』4月27日(土)オープン

- 当社初、グループの総合力を生かした「リノベ」×「エクステリア」連動型ギャラリー
- 豊富な実績と知見に基づく解説で、住性能の物差しが分かる
- 多彩な事例紹介と実物展示で、うちとそとが調和した自分好みのデザインが見つかる

2024年4月18日  
東京セキスイファミエス株式会社

東京セキスイファミエス株式会社（本社：東京都新宿区、代表取締役：織田潤）は、一般建築物<sup>\*1</sup>の改修を検討するお客様のためのショールーム『リノベーションハイムギャラリー ヨコハマくらし館』を4月27日（土）にグランドオープンします。

セキスイハイムグループは、住宅の省エネ性能や耐震性能などの向上による快適・安心な暮らしの実現や地球環境にやさしい住宅の循環を目指し、セキスイハイム以外の戸建て住宅やマンションを対象とした一般建築物<sup>\*1</sup>のリノベーション事業を強化しています。

本ギャラリーは、「室内×屋外」「性能×デザイン」をトータルに提案するショールームとして、日本最大級の総合住宅展示場「tvk ハウジングプラザ横浜」のリフォーム・リノベーション展示館「ヨコハマくらし館」内に開設。自宅の改修を検討するお客様など幅広い層の方にご来店いただき、安心・納得感のある検討が進められるようサポートします。

住宅ストックの活用と価値向上の取り組みをさらに普及拡大させ、サステナブルな循環型社会の実現に貢献してまいります。

### 『リノベーションハイムギャラリー ヨコハマくらし館』の特長

#### 1. 当社初、グループの総合力を生かした「リノベ」×「エクステリア」連動型ギャラリー

セキスイハイムグループで培った住性能へのこだわりや技術・ノウハウを一般建築物<sup>\*1</sup>に展開する「リノベーションハイム」と、デザイン性のある設計施工で数多くの実績があるエクステリアブランド「ザ・シーズン」が初めてコラボレーションした、グループの総合力を生かしたギャラリーです。建物と外構・庭をトータルで設計する「うち・そとリノベーション」を提案し、満足度の高い住まいと暮らしを実現します。

#### 2. 豊富な実績と知見に基づく解説で、住性能の物差しが分かる

住まいの改修に関する基礎知識やよくある困りごとを紹介し、その解決策や判断基準を分かりやすく提示。現況調査（インスペクション）や住性能向上の重要性を解説し、当社の技術力を生かした適切な耐震設計や断熱等級5（ZEH水準）相当<sup>\*2</sup>の断熱改修をアドバイス。初めてリノベーションを検討するお客様にも理解していただけるよう工夫を凝らしています。

#### 3. 多彩な事例紹介と実物展示で、うちとそとが調和した自分好みのデザインが見つかる

当社がこれまで手掛けた一般住宅のリノベーションやエクステリアの実例を数多く紹介。お客様ごとのライフスタイルや好みに合ったプランニングやデザインを確認でき、うち（室内）とそと（屋外）で統一感のある住まいを目指せます。また、リアルサイズのLDK空間を展示するほか、内装・外構で採用する素材の質感を体感することもでき、改修後の住まいをイメージしやすくなります。

## 『リノベーションハイムギャラリー ヨコハマくらし館』開設の背景

現在、人口減少に伴う空き家の増大や環境問題などが社会課題となっており、住宅ストックを活用した循環型社会、SDGsの実現が求められています。国の住生活基本計画では、基礎的な性能が確保された既存住宅の流通活性化や、耐震性・省エネ性などを向上させるリフォームによる良質な住宅ストックへの更新が掲げられています。

このような中、セキスイハイムグループでは、既存住宅に対して「Value Upによる顧客と社会課題への貢献」を事業方針に掲げ、一般建築物\*1を対象としたリノベーション事業をフロント領域と位置付けて強化しています。その一環として、セキスイハイムオーナー以外の幅広い層のお客様との新たな接点創出のため、日本最大級の総合住宅展示場「tvkハウジングプラザ横浜」のリフォーム・リノベーション展示館「ヨコハマくらし館」にギャラリーを開設します。

セキスイハイムグループとして培ってきた優れた住性能を実現する技術やノウハウ、豊富なリノベーションの実績を生かして、お客様が安心して住まいの改修を進められるようにサポートし、住宅ストックの価値向上とサステナブルな循環型社会への貢献を目指します。

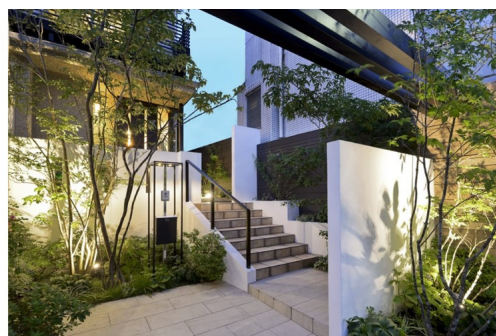
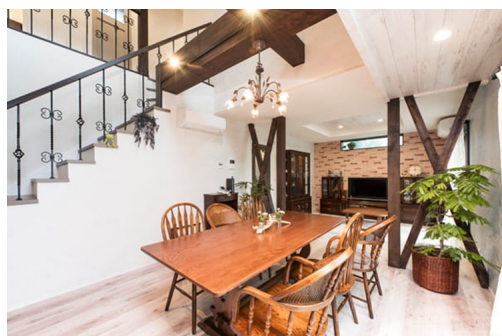
## 『リノベーションハイムギャラリー ヨコハマくらし館』の特長

### 1. 当社初、グループの総合力を生かした「リノベ」×「エクステリア」連動型ギャラリー

『リノベーションハイムギャラリー ヨコハマくらし館』は、一般建築物\*1を対象とした「リノベーションハイム」とエクステリアブランド「ザ・シーズン」が初めてコラボレーションした、グループの総合力を生かしたギャラリーです。

「リノベーションハイム」は、セキスイハイムグループで培ってきた家づくりのプロとしての技術・知見を一般住宅に展開し、快適・安心に暮らせる住性能やプランデザインを提供しています。「ザ・シーズン」は、セキスイハイムグループのエクステリア&ガーデンのプロフェッショナルブランドとして、高いデザイン力と厳格な品質管理体制により、国内外のガーデンショーやコンペティションで数多くの賞を受賞するなど高く評価されています。

この2つのブランドのシナジーにより、優れた住性能と内装・外装・外構・庭のトータルコーディネートが検討できるショールームとして、満足度の高いリノベーションを提供します。



RenovationHeim

Produced by セキスイハイム



Exterior&Garden

The Season

リノベーション・テクノロジー

住宅の  
長寿命化

住宅の  
省エネ化

デザイン

内装・外装・外構・庭  
トータルコーディネート

サポート

充実の  
アフターサポート

## 2. 豊富な実績と知見に基づく解説で、住性能の物差しが分かる

快適・安心な住まいを実現するために必要な住性能、信頼できる会社選びのコツ、施工品質やアフターサポートなど、リノベーションを検討する際にまず知っておきたい基礎知識やよくある困りごとに関する解決策をわかりやすく紹介します。

特に住性能に関しては、性能基準のこれまでの変遷と今後求められる水準を提示し、お客様の判断基準の形成をサポート。また、住まいの現況調査（インスペクション）と、それに基づく適切な設計の重要性を解説した上で、当社のリノベーションにおける豊富な知見を生かした現況調査（インスペクション）のご案内と、高い技術力による耐震設計、断熱等級5（ZEH水準）相当<sup>※2</sup>の断熱改修方法を提案。個別の相談スペースも用意し、より多くのお客様に永く安心して快適に暮らしていただけるよう、充実した住まいの改修に向けたサポートを展開します。



快適・安心な暮らしを支える高耐震、高断熱設計をご提案

## 3. 多彩な事例紹介と実物展示で、うちとそとが調和した自分好みのデザインが見つかる

改修によって実現できる多彩なプランニングやデザインが確認できるよう、「リノベーションハイム」がこれまで手掛けたリノベーション事例や「ザ・シーズン」のエクステリア実例をモニターで数多く紹介。インテリアコーディネートや美しいファサード（外観）の形成、室内からの眺望や庭で過ごす豊かな時間など、うち（室内）とそと（屋外）が調和し自身の感性やライフスタイルに合った住まいを検討いただけます。

また、キッチンやテーブルなどを設えた LDK 空間をリアルサイズで再現。内装やエクステリアに採用する素材の質感を体感していただきながら、リノベーション後の住まいをイメージして、納得しながら検討を進めることができます。



リアルサイズの LDK 展示(完成予想 CG)<sup>※3</sup>

## 『リノベーションハイムギャラリー ヨコハマくらし館』の概要

### ■施設概要

- ◎正式名称：リノベーションハイムギャラリー ヨコハマくらし館
- ◎所在地：神奈川県横浜市西区平沼町 6-1 (tvk ecom park ヨコハマくらし館内)
- ◎延床面積：155.99 m<sup>2</sup> (47.18 坪)
- ◎開館時間：10:00～18:00#
- ◎定休日：火・水曜



### ■外観イメージ※3



※1 セキスイハイムグループ以外が建築した建物

※2 省エネ地域区分 4～7 地域（山梨県の一部を除く当社販売エリア全域が該当）において UA 値 0.6 以下。建築物の仕様やプランなどにより対応できない場合があります。

※3 画像は計画段階の図面をもとに描いたものであり実際の仕上がりとは一部異なる場合があります。

### <東京セキスイファミエス株式会社 概要>

- ◎設立：1974 年 4 月
- ◎資本金：5,000 万円
- ◎代表者：代表取締役 織田 潤
- ◎売上高：231 億円（2023 年 3 月決算）
- ◎従業員数：719 名（2024 年 4 月 1 日現在）
- ◎業務内容：積水化学工業（株）のユニット住宅セキスイハイム・ツーユーホームの入居者に対する住まいと住まい方のトータルコンサルティング（保全、改装、増築、塗装、設備）および一般住宅リフォーム
- ◎営業拠点：本社、東京支店、神奈川支店、神奈川西支店、山梨営業部、千葉支店、千葉西支店、埼玉支店、埼玉西支店、リノベーション営業部、ザ・シーズン営業部、マルリノ営業部
- ◎本社所在地：〒163-1034 東京都新宿区西新宿 3-7-1 新宿パークタワー34 階 N 棟

<この件に関するお問い合わせは下記までお願いします>

東京セキスイファミエス株式会社 〒163-1034 東京都新宿区西新宿 3-7-1

■ファミエス統括部 企画部 小嶋・五十嵐 TEL : 03-5320-8126

■ファミエス統括部 リノベーション事業部 許斐・天野